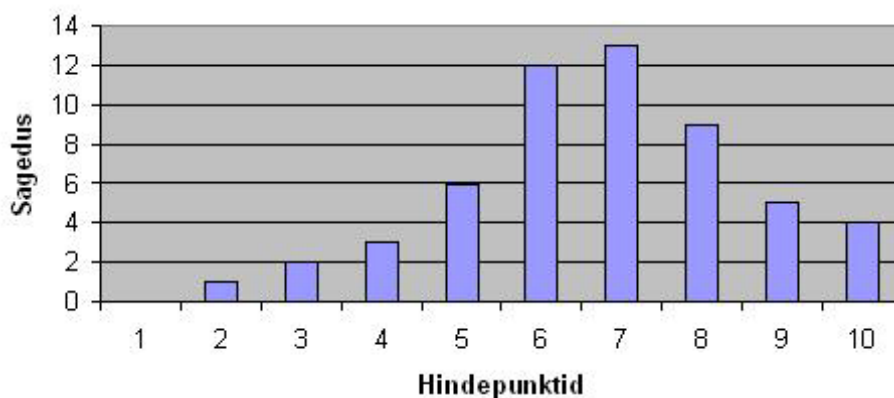


Graafikud ja diagrammid

Harjutusülesanded eksamiks

1. Tulpdiagrammil on kujutatud kontrolltöö tulemused.



Vasta järgmistele küsimustele:

- Mitu õpilast kirjutasid kontrolltööd?
- Mitu õpilast sai kontrolltöö eest maksimumarvu punkte?
- Missugune oli kontrolltöö keskmine punktide summa?

Hinda kontrolltööd, võttes aluseks kehtiva hindamisjuhendi.

Tulemus %	Hinne
90 - 100	5
70 - 89	4
45 - 69	3
10 - 44	2
0 - 9	1

Koosta sektordiagramm, võttes aluseks kontrolltöö hinded.

- Missugune oli kontrolltöö keskmine hinne?

õpilasi	hinne	%	kraadides	õpilasi	punkte	%
0	1	0	0	1	2	20
5	2	9	32	2	3	30
18	3	33	119	3	4	40
22	4	41	148	6	5	50
9	5	17	61	12	6	60
54		100	360	13	7	70
				9	8	80
				5	9	90
				4	10	100
				54		

